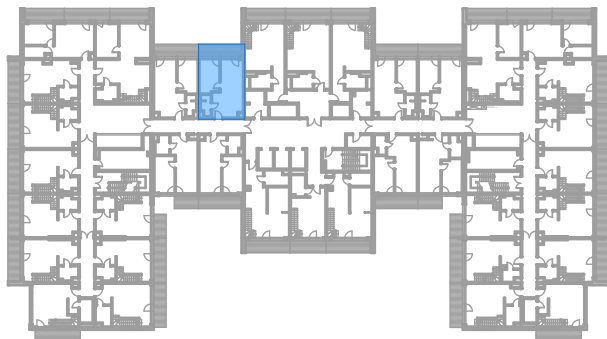




**USTRONIE**  
LUXURY APARTMENTS

## LOKALIZACJA



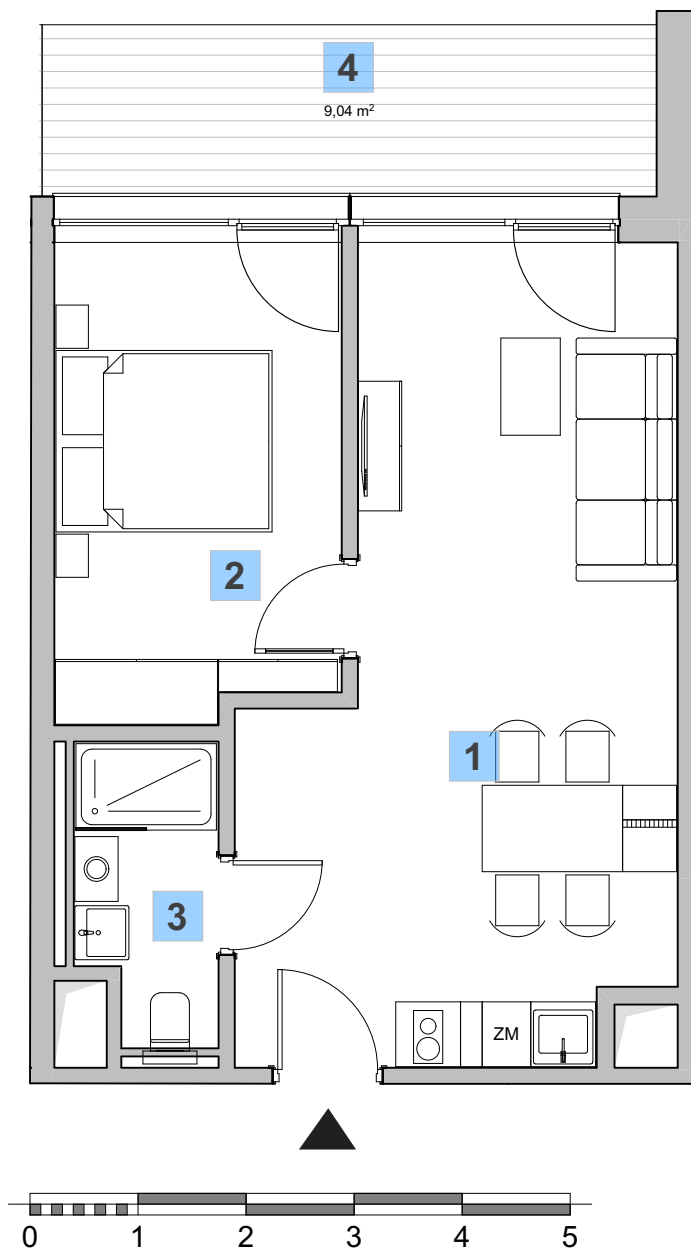
## APARTAMENT NR. 4.15

PIĘTRO : 4

POWIERZCHNIA UŻYTKOWA : 40,90 m<sup>2</sup>



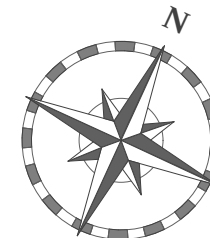
Powierzchnia lokalu obliczona została zgodnie z Polską Normą PN-ISO 9836:2015-12, powołaną w rozporządzeniu Ministra Transportu, Budownictwa i Gospodarki Morskiej z dnia 11 września 2020 roku w sprawie szczegółowego zakresu i formy projektu budowlanego. Wymiary, materiały użyte na elewacji oraz aranżacja mają charakter poglądowy i mogą ulec nieznacznym zmianom. Niniejsza karta ma charakter informacyjny i nie stanowi oferty handlowej w rozumieniu art. 66 § 1 kodeksu cywilnego oraz innych właściwych przepisów prawnych



NR. POM		NAZWA	POWIERZCHNIA
4.15			
4.15.1		POKÓJ Z ANEKSEM	25,87
4.15.2		SYPIALNIA	11,56
4.15.3		ŁAZIENKA	3,47
			40,90 m <sup>2</sup>

BALKON: 4,94 m<sup>2</sup>

TARAS: 15,55 m<sup>2</sup>



## ADRES INWESTYCJI / BIURA SPRZEDAŻY

ul. Nadbrzeżna 1  
78-111 Ustronie Morskie

## KONTAKT

Tel. 514 495 719  
Tel. 506 128 263

e-mail: azgoda@ustronie-apartments.pl  
e-mail: ksawalski@ustronie-apartments.pl